

Anleitung für die Installation der Dental Direkt Implantat-Bibliothek unter 3Shape

Wenn Sie die aktuelle Implantat-Bibliothek heruntergeladen haben, können Sie die Installation mit unserer Hilfe oder selbstständig durchführen. Wenn Sie unsere Unterstützung benötigen, schreiben Sie uns eine kurze E-Mail an support@dentaldirekt.de oder rufen Sie einfach unter **+49 5428 50168-30** an.

Auf den folgenden Seiten zeigen wir Ihnen exemplarisch an einem hausinternen Rechner die Installation der Dental Direkt Implantat-Bibliothek.

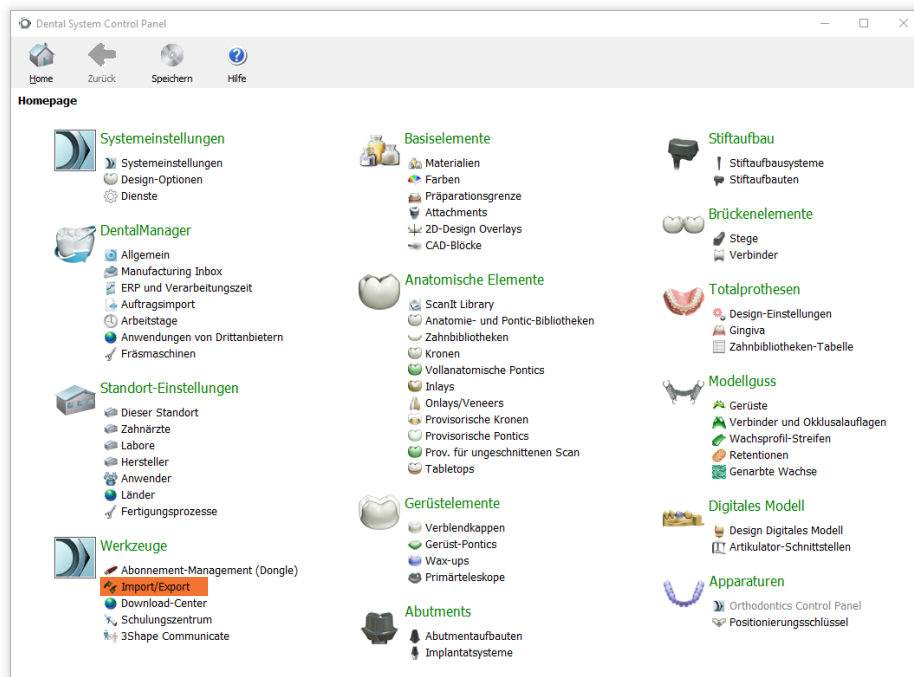
Schritt 1:

Sie entpacken die von uns erhaltene Datei in einem Ordner Ihrer Wahl, welchen Sie gut wiederfinden. Dann **3Shape Dental System Control Panel** mit einem Doppelklick starten.



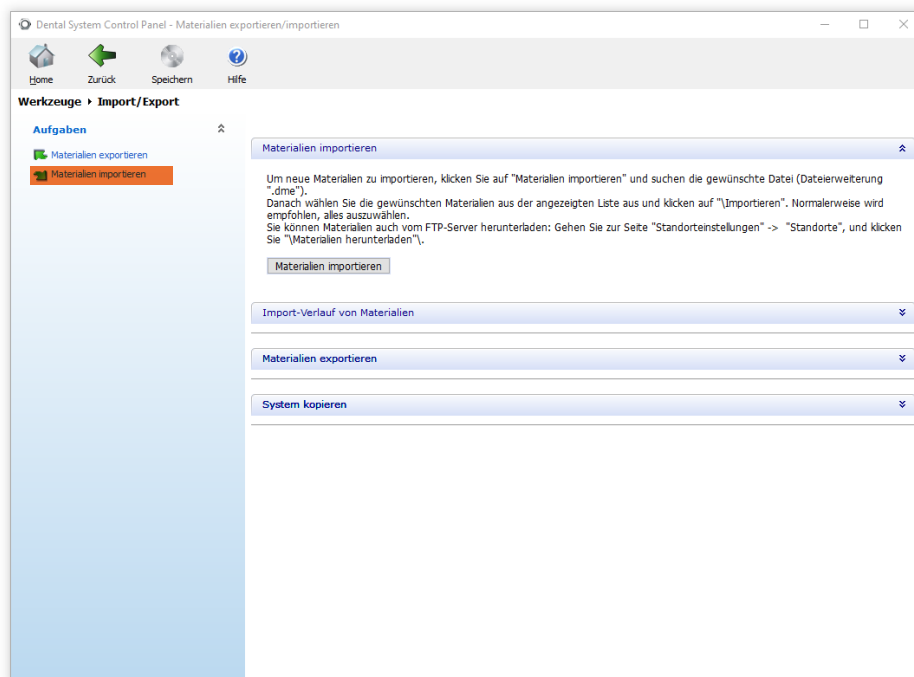
Schritt 2:

Im 3Shape Dental System Control Panel navigieren wir zu dem Punkt „Import/Export“.

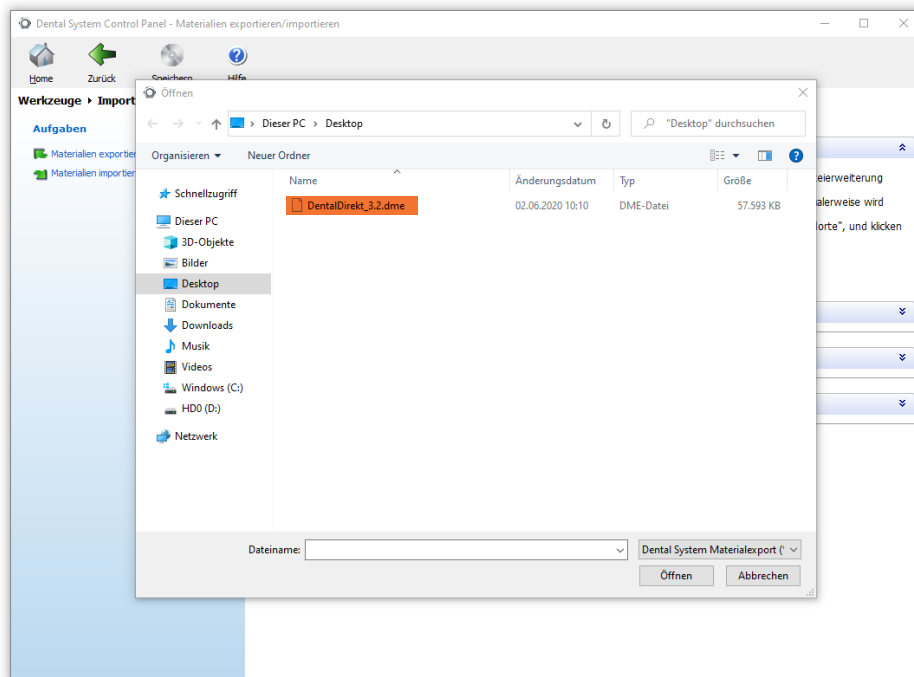


Schritt 3:

Auf „Materialien importieren“ klicken. Im geöffneten Fenster gelangen Sie zur Importfunktion.

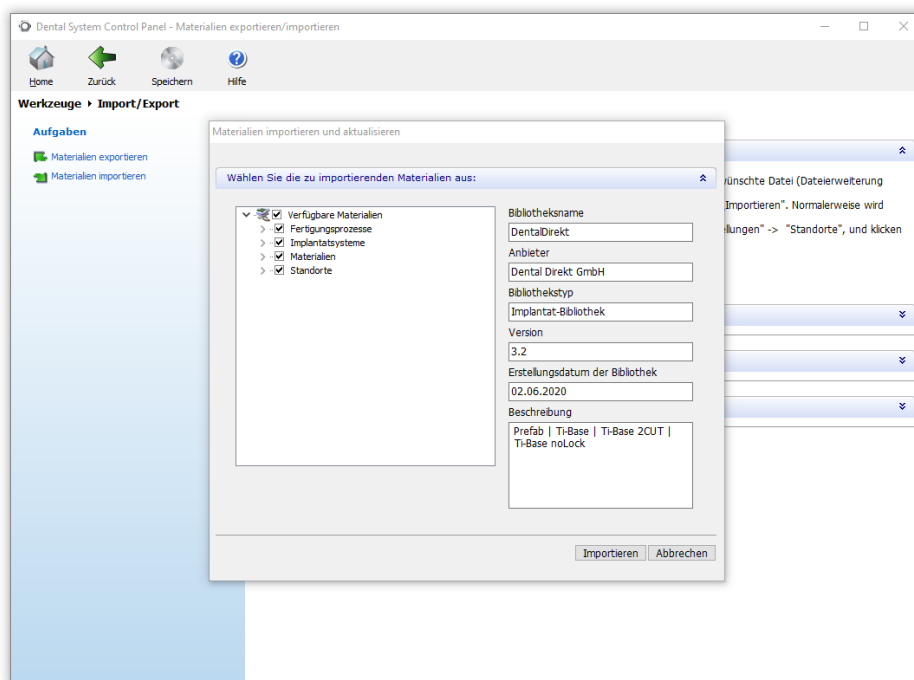


Es erscheint direkt der Windows Explorer. Die vorher entpackte Dental Direkt Implantat-Bibliothek auswählen. In dem hier gezeigten Beispiel verwenden wir die Version 3.2.

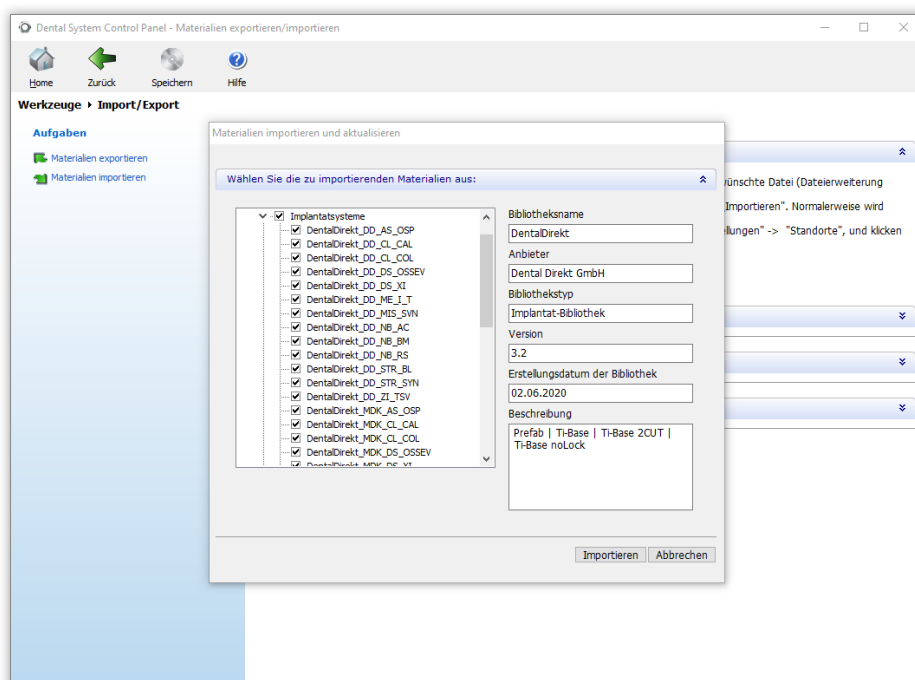


Schritt 4:

Nach einer kurzen Ladezeit wird uns angezeigt, welche Systeme die Bibliothek beinhaltet. Hier können Sie über die Checkbox die einzelnen Einträge an- und abwählen.



Besonderes Augenmerk sollten Sie hier einmal dem Punkt „**Implantatsysteme**“ widmen. Diese beinhalten unsere aktuellen Systeme für folgende Scanbody-Typen: **Dental Direkt / NT Trading / Medentika**. Falls Sie nicht alle Scanbody-Typen bei sich im Labor haben oder verwenden, können Sie diese hier ganz bequem abwählen und somit von dem Import ausschließen.



Nach einer kurzen Berechnungszeit ist der Import abgeschlossen und Sie können mit der neuen Bibliothek konstruieren. Nach einem **Neustart von 3Shape** können Sie die soeben importierte Bibliothek für Ihre Konstruktion verwenden.