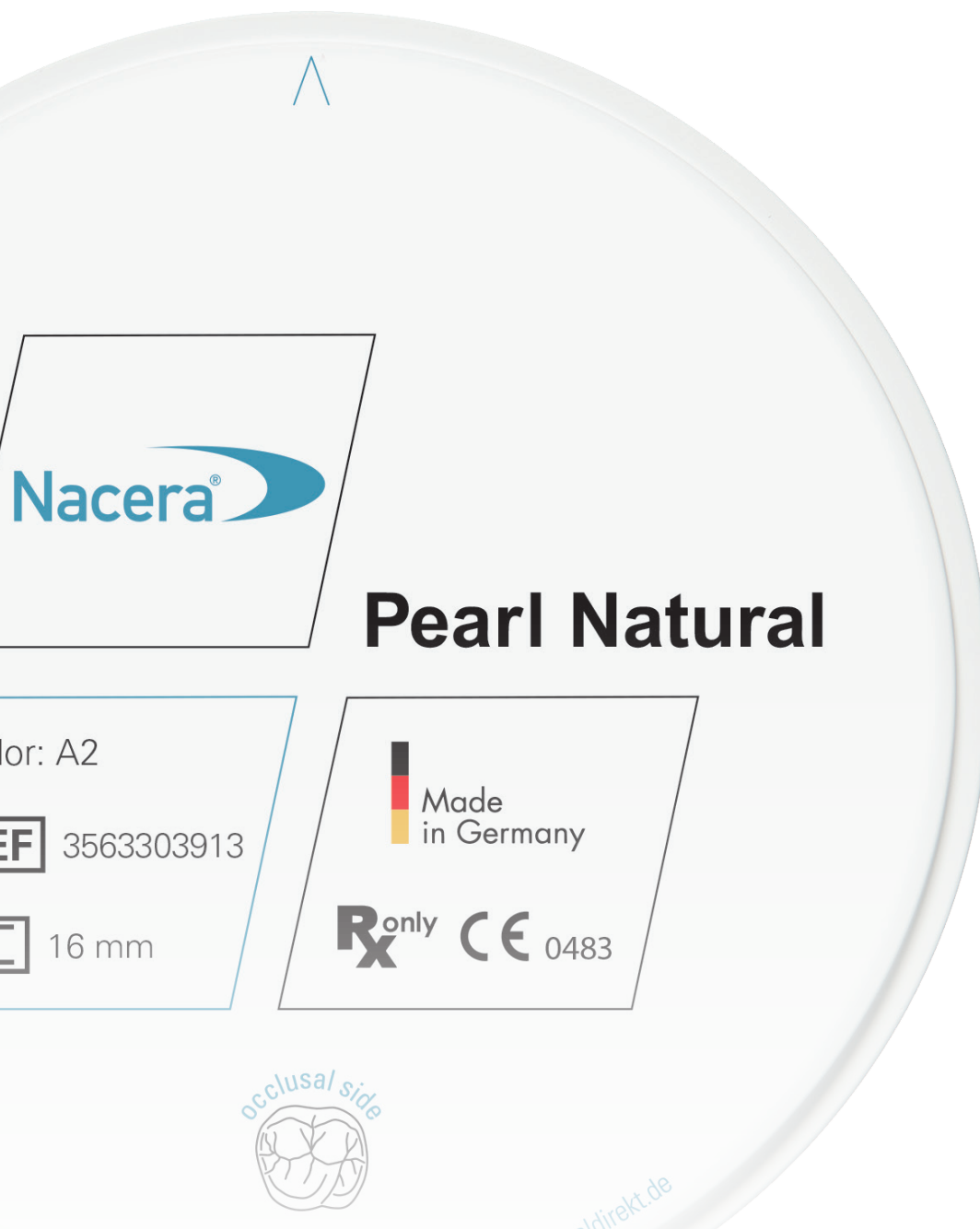


AUS DER PRAXIS

# Die Implantatplanung als Basis des Erfolges

// Mit DD-Materialien von der Bohrschablone  
bis zur Suprakonstruktion //

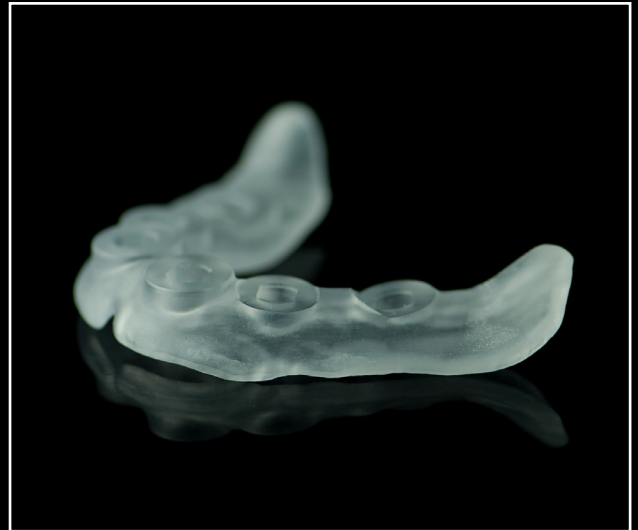
von ZT Frank Löring, Deutschland

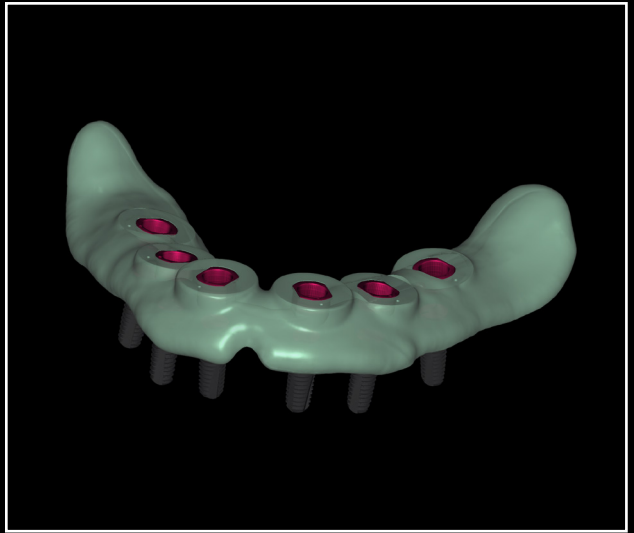


Implantatgetragener verschraubter Zahnersatz im Unterkiefer:  
Bohrschablone aus **DD Bio Splint C**,  
Suprakonstruktion aus **Nacera® Pearl Natural**,  
Finalisierung mit **DD contrast®**

## Implantatplanung als Basis des Erfolgs

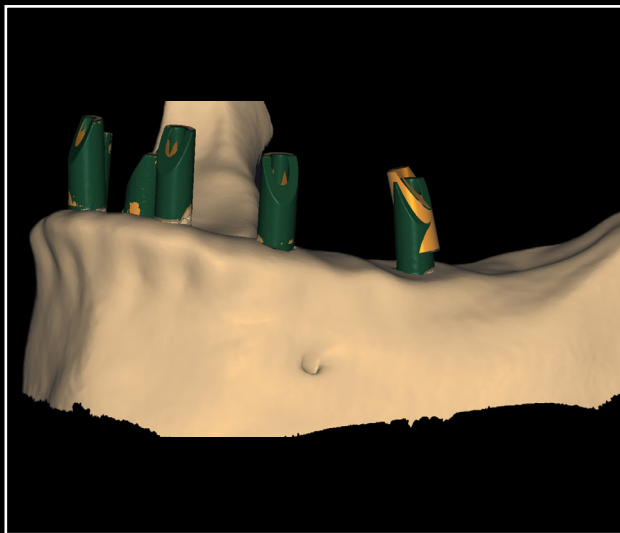
Nach Vorgabe des behandelnden Zahnarztes wird die Bohrschablone für das Setzen der Implantate hergestellt. Grundsätzlich gibt es mit der additiven und subtraktiven Methode zwei mögliche Verfahren. Hier wurde die Software von exoplan verwendet, eine offene Softwarelösung für Implantatplanung und Bohrschablonendesign. In unserem Fall wurde die Bohrschablone aus DD Bio Splint C gefräst.

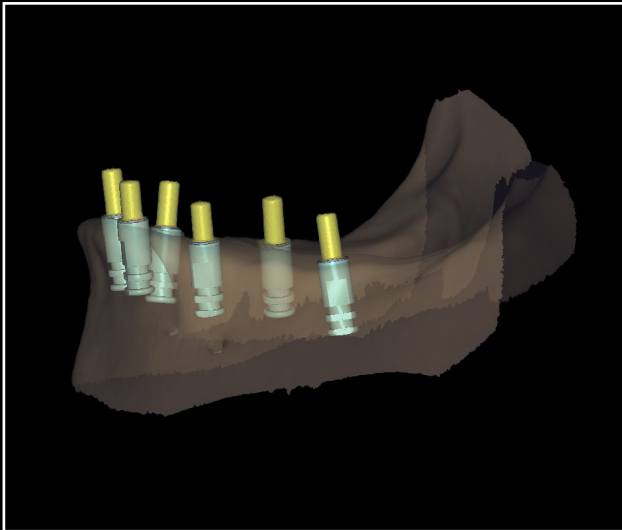




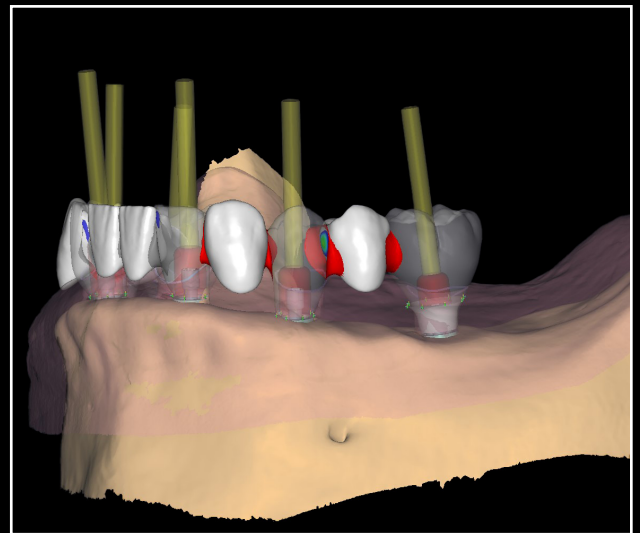
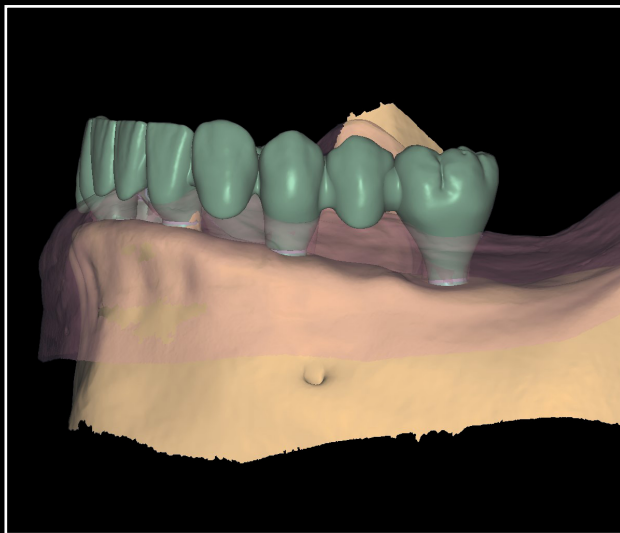
## Für höchste ästhetische Ansprüche fällt die Wahl auf Nacera® Pearl Natural

Zur digitalen Abformung wurden sechs Scanbody's 2.0 verwendet. Die Konstruktion der Brücke erfolgte auf Ti-Base 2CUT noLock. Bei diesen Abutments kann die Höhe individuell reduziert werden. Dank einer optimierten Klebefläche erzielen wir höchste Haltbarkeit. Dank einer minimalen Gingivahöhe von 0,3 mm ist eine individuelle Designfreiheit gegeben. Da die noLock-Variante Rotationsfreiheit bietet, eignet Sie sich perfekt für mehrgliedrige Versorgungen.





Nach der erfolgten Konstruktion der Brücke mit der hochmodernen CAD-Software wird diese aus Nacera® Pearl Natural gefräst.  
Warum fällt die Wahl auf Nacera® Pearl Natural?



Nacera® Pearl Natural Zirkonoxid verleiht allen Konstruktionen – von Einzelkronen bis hin zu großen vollanatomischen implantatgetragenen Restaurationen – einen lebensechten Charakter, der sich nach dem Sintern in Form fließender Farbverläufe und natürlicher Transluzenzübergänge zeigt. 16 Farben, zwei Bleachfarben nach dem VITA®-Farbschema, sowie eine speziell entwickelte Bleachfarbe decken alle gängigen Zahnfarben ab und erfüllen höchste ästhetische Ansprüche.



Finalisiert wurde die Schuarbeit mit dem DD contrast® Malfarben- und Texturpastensystem. Wie heißt es so schön auf der Homepage von Dental Direkt: DD contrast®, das Malfarben- und Texturpastensystem von Dental Direkt verleiht vollmonolithischen Restaurationen optimale farbliche Intensität, plastische Tiefenwirkung und unterschiedliche Fluoreszenzen. Es schafft eine wundervolle Symbiose zu den Farb- und Lichtsystemen unserer monolithischen Zirkonoxide.



Zahntechniker Frank Löring  
Witten, Deutschland  
[www.loering-dentaltechnik.de](http://www.loering-dentaltechnik.de)



## DD Solid Connect® – Verbunden fürs Leben

»Um Lebensqualität zu ermöglichen, gilt es Spitzenqualität zu verankern.« Dieser Leitsatz beschreibt die Motivation hinter der Entwicklung der DD Solid Connect®- Implantatkomponenten. Die Erprobung der Zuverlässigkeit unserer Prefab-Abutments, Titanklebebasen, Scanbodys, Fusion Analoge und Schraubensysteme ist daher ein wesentlicher Teil unserer Forschungs- und Entwicklungsarbeit.

### **Das Ergebnis unserer Motivation:**

DD Solid Connect® Implantatkomponenten vom Komplettanbieter – alles aus einer Hand und alles aufeinander abgestimmt. Denn perfekte Prothetik ist mehr als die Summe ihrer Teile.

## Nacera® Pearl Natural – der intelligente Typen-Multilayer

Der Nacera® Pearl Natural vereint das Beste aus zwei Zirkonoxid-Generationen. Während der zervikale Bereich (3Y-TZP) mit einer Biegefestigkeit von 1.200 MPa die Stabilität der Restauration begründet, besticht der inzisale Bereich (6Y-PSZ) mit einer super-hochtransluzenten Ästhetik. Ob es sich um Einzelkronen oder um große vollanatomische implantatgetragene Restaurationen handelt - Nacera® Pearl Natural verleiht allen Konstruktionen einen lebensechten Charakter, der sich nach dem Sintern in natürliche Farb- und Transluzenzverläufe zeigt. Verfügbar in allen 16-VITA® Zahnfarben + 3 Bleach-Farben.

## DD Bio Splint C – innovatives Polycarbonat

DD Bio Splint C-Rohlinge bestehen aus einem biokompatiblen Hochleistungskunststoff auf Basis eines medizinischen Polycarbonats. Diese Materialinnovation ist als idealer Werkstoff für CAM-gefertigte Bisschienen entwickelt. Im CAD/CAM-Verfahren erreichen Sie eine einwandfreie Passung ohne Nachbearbeitung.



Nacera® Pearl Natural Produktseite  
auf [www.dentaldirekt.de](http://www.dentaldirekt.de)



DD Solid Connect® Produktseite  
auf [www.dentaldirekt.de](http://www.dentaldirekt.de)



DD Bio Splint C Produktseite  
auf [www.dentaldirekt.de](http://www.dentaldirekt.de)